



NT 40/1 Tact

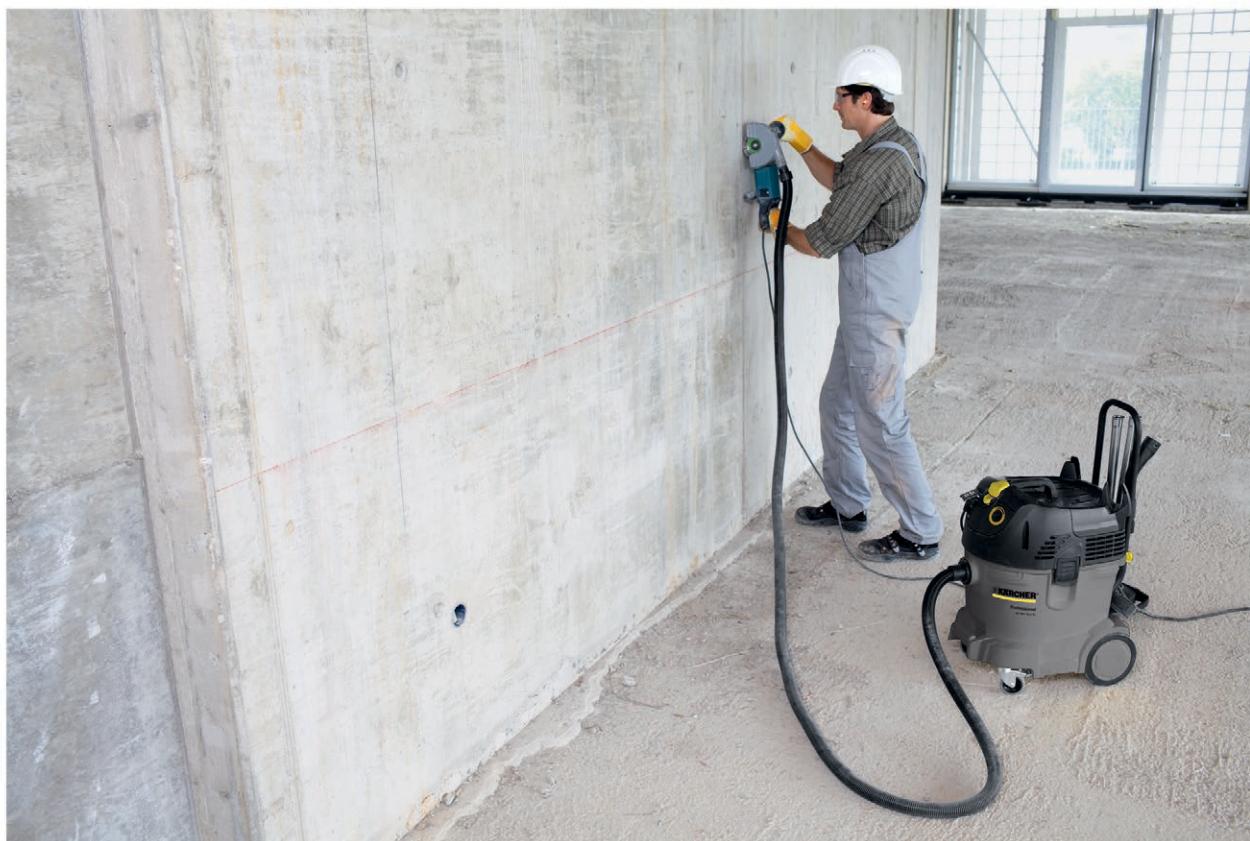
Пылесос Kärcher NT 40/1 Tact проектировался специально для применения на стройплощадках. Оснащенный большим мусоросборником повышенной прочности и испытанной системой Tact, он впечатляет компактностью, очень высокой силой всасывания и высочайшей эффективностью очистки фильтра. Пылесос прекрасно подходит для сбора разнообразного мусора и мелкой пыли. Прочные поворотные ролики и ручка для перемещения обеспечивают устойчивость против опрокидывания и высокую мобильность.

1 Прочный бампер

- Прочный бампер защищает пылесос от ударов и толчков.
- Кроме того, интегрированные ручки вокруг устройства обеспечивают удобство управления.

2 Эргономичная ручка

- Пылесос NT 40/1 оснащен эргономичной ручкой и большими колесами для простоты транспортировки.



NT 40/1 Tact

Технические характеристики

Номер для заказа	1.184-864.0	
Штрих-код (EAN)	4039784718418	
Расход воздуха	л/с	74
Разряжение	мбар / кПа	254 / 25,4
Емкость бака	л	40
Макс. потребляемая мощность	Вт	1380
Номин. диаметр принадлежностей		35
Уровень шума	дБ	69
Материал бака		Пластмасса
Количество турбин		1
Частота	Гц	50-60
Напряжение	В	220-240
Масса	кг	14,1
Габариты (длина x ширина x высота)	мм	555 x 380 x 870

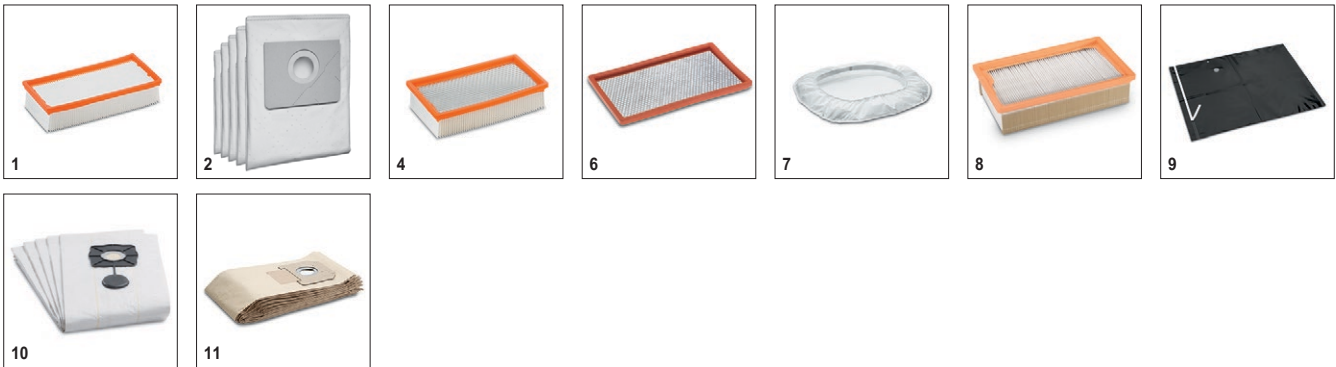
Комплектация

Всасывающий шланг	м	4
Фильтр-мешок		из нетканого материала
Насадка для пола для влажной/сухой уборки	мм	300
Щелевая насадка		■
Автоматическое отключение при достижении макс. заправочного объема		■
Система фильтрации Eco		■
Плоский складчатый фильтр		Бумажный
Колено		■
Степень защиты		II
Поворотный ролик с тормозом		■
Очистка фильтра		Система очистки фильтра Tact

■ Входит в комплект поставки.

Аксессуары для NT 40/1 Tact 1.184-864.0

KÄRCHER

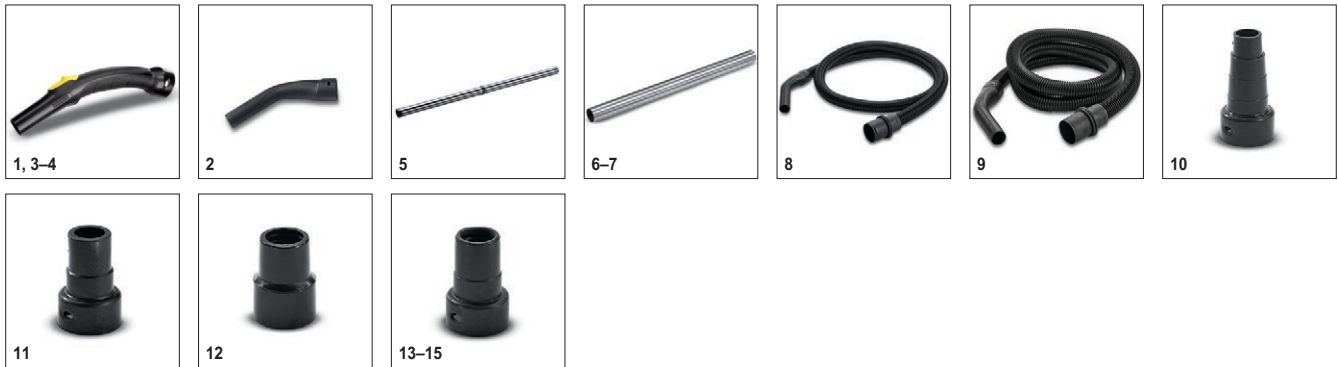


	Номер для заказа	Anzahl	Dummy	Dummy	Dummy	Цена	Описание	
Плоский складчатый фильтр (бумажный)								
Плоский фильтр только для замены	1	6.904-367.0	1 шт.				Бумажный, испытан по категории M.	<input checked="" type="checkbox"/>
Фильтр-мешки из нетканого материала (3-слойные)								
Фильтр-мешки из нетканого материала (3-слойные)	2	6.907-480.0	5 шт.					<input checked="" type="checkbox"/>
Фильтр-мешки из нетканого материала (3-слойные)	3	6.907-361.0	5 шт.					<input type="checkbox"/>
Плоский складчатый фильтр (из полиэфира шелка)								
Плоский складчатый фильтр, из полиэфира шелка	4	6.904-360.0	1 шт.					<input type="checkbox"/>
Flachfaltenfilter (PTFE)								
Flachfaltenfilter (PTFE)	5	6.907-455.0	1 шт.					<input type="checkbox"/>
Фильтр грубой очистки для влажной уборки								
Фильтр для крупного мусора	6	6.904-287.0	1 шт.					<input type="checkbox"/>
Мембранный / матерчатый фильтр								
Мембранный фильтр	7	6.904-212.0	1 шт.					<input type="checkbox"/>
HEPA-фильтр (катег. пыли H)								
Плоский складчатый HEPA-фильтр NT 361, 561, 611 (H)	8	6.904-242.0	1 шт.					<input type="checkbox"/>
Пластиковые мешки для гигиеничной утилизации								
Пластиковые мешки для утилизации без выброса пыли	9	6.596-886.0	10 шт.					<input type="checkbox"/>
Специальные фильтр-мешки, фильтр-мешки для влажной уборки								
Фильтр-мешки специальные, 5 шт.	10	6.904-211.0	5 шт.					<input type="checkbox"/>
Бумажные фильтр-мешки (двухслойные)								
Бумажные фильтр-мешки, для NT 561, NT 45/1	11	6.904-208.0	5 шт.					<input type="checkbox"/>

Входит в комплект поставки. Доступные аксессуары.

Аксессуары для NT 40/1 Tact 1.184-864.0

KÄRCHER



		Номер для заказа	Количество	Наружный диаметр	Длина	Ширина	Цена	Описание	
Пластмассовое колено									
Колено, пластмассовое, C-DN 35	1	5.031-718.0	1 шт.	DN 35				Пластмассовое колено (DN 35) с фиксацией защелкой, С 35. Для любых одномоторных версий профессиональных пылесосов модельных рядов NT 361 – NT 611 Eco (за исключением NT Eco M и NT Eco H).	■
Колено, пластмассовое	2	5.031-939.0	1 шт.	DN 35				Электропроводное пластмассовое колено (DN 35) с фиксацией защелкой, С 35. Для любых одномоторных версий профессиональных пылесосов модельных рядов NT 361 – NT 611 Eco.	□
Колено, пластмассовое, C-DN 40, электропроводное	3	5.032-427.0	1 шт.	DN 40				Электропроводное пластмассовое колено (DN 40) с фиксацией защелкой (С 40) подходит ко всем пылесосам NT.	□
Колено, пластмассовое, C-DN 40	4	5.031-904.0	1 шт.	DN 40				Пластмассовое колено (DN 40) с фиксацией защелкой (С 40) подходит ко всем пылесосам NT.	□
Удлинительные трубки из высококачественной стали									
Удлинительная трубка, DN 35	5	6.902-154.0	1 шт.	DN 35	0,5 м			Удлинительная трубка (DN 35) длиной 0,5 м из нержавеющей стали для пылесосов влажной и сухой уборки. Прекрасно подходит для регулярного сбора жидкостей и провоцирующих коррозию материалов.	■
Удлинительная трубка, DN 40	6	6.902-081.0	1 шт.	DN 40	0,5 м			Удлинительная трубка из нержавеющей стали (DN 40, 0,5 м), подходящая только для пылесосов NT.	□
	7	6.906-531.0	1 шт.	DN 40	1 м			Удлинительная трубка из нержавеющей стали (DN 40, 1,0 м), подходящая только для пылесосов NT.	□
Всасывающий шланг в сборе (система соединения с защелкой)									
Всасывающий шланг C-DN35	8	4.440-626.0	1 шт.	DN 35	2,5 м			2,5-метровый стандартный всасывающий шланг с коленом, байонетным замком для присоединения к аппарату и разъемом с защелкой (С 35) для присоединения принадлежностей. Без модуля PFC. Входит в стандартную комплектацию моделей NT 271/1/Me Advance и NT 48/1.	■
Всасывающий шланг, в сборе, с защелкой, C-DN 35, электропроводный	9	4.440-653.0	1 шт.	DN 35	2,5 м			2,5-метровый электропроводный всасывающий шланг с коленом, байонетным замком для присоединения к аппарату и разъемом с защелкой (С 35) для присоединения принадлежностей. Без модуля.	□
Муфта для присоединения электроинструментов, под защелку (электропроводная)									
Муфта для присоединения инструментов С35	10	5.453-042.0	1 шт.	DN 35				Пластмассовая 3-ступенчатая соединительная муфта, подгоняемая под размер от DN 26 до DN 36. Для присоединения электроинструментов к предназначенным для профессиональных пылесосов всасывающим шлангам С 35 или C-DN 35. Специально для аппаратов NT.	■
Муфта для присоединения электроинструментов, С 35, электропроводная	11	5.453-048.0	1 шт.	DN 35				Внутр. Ø 25,4 мм, нар. Ø 34,6 мм / 38 мм, электропроводная. Только для аппаратов NT.	□
Адаптер для присоединения электроинструментов С 35	12	5.453-049.0	1 шт.	DN 35				Внутр. Ø 28,6 мм, нар. Ø 37,3 / 38,8 мм, электропроводная. Только для аппаратов NT.	□
Муфта для присоединения электроинструмента, С 35.	13	5.453-050.0	1 шт.	DN 35				Внутр. Ø 27 мм, нар. Ø 36,5 / 38,8 мм, электропроводная. Только для аппаратов NT.	□
Муфта для присоединения электроинструментов, С 35, с защелкой	14	5.453-051.0	1 шт.	DN 35				Внутр. Ø 32 мм, нар. Ø 39 мм, электропроводная. Только для аппаратов NT.	□
Адаптер для присоединения электроинструмента, С 35, с защелкой	15	5.453-052.0	1 шт.	DN 35				Внутр. Ø 28 мм, нар. Ø 34 / 38,8 мм, электропроводная. Только для аппаратов NT.	□

■ Входит в комплект поставки. □ Доступные аксессуары.

Аксессуары для NT 40/1 Tact 1.184-864.0

KÄRCHER


	Номер для заказа	Количество	Наружный диаметр	Длина	Ширина	Цена	Описание	
Комплект насадок								
Комплект насадок для пылесосов, 3 шт.	16	2.860-116.0	1 шт.	DN 35			Комплект насадок для любых пылесосов влажной и сухой уборки с принадлежностями DN 35 включает щелевую насадку, насадку для мягкой мебели и круглую кисть (3 предм.).	<input type="checkbox"/>
Колена из высококачественной стали								
Колено, из нерж. стали	17	6.903-141.0	1 шт.	DN 35			Из нержавеющей стали, изогнутое, DN 35.	<input type="checkbox"/>
	18	6.902-079.0	1 шт.	DN 40			Из нержавеющей стали, изогнутое, DN 40.	<input type="checkbox"/>
Металлические колена								
Колено, металлическое, DN 35	19	6.900-519.0	1 шт.	DN 35			Прочное хромированное металлическое колено (DN 35), которое может также использоваться взамен пластмассового колена (в случае системы с защелкой в сочетании с пластмассовой электропроводной соединительной муфтой С 35 - DN 35 (5.407-112.0)).	<input type="checkbox"/>
Колено, металлическое, DN 40	20	6.900-276.0	1 шт.	DN 40			Прочное хромированное металлическое колено (DN 40), которое может также использоваться взамен пластмассового колена (в случае системы с защелкой в сочетании с пластмассовой электропроводной соединительной муфтой С 40 - DN 40 (5.407-111.0)).	<input type="checkbox"/>
Универсальная щетка								
Универсальная щетка	21	6.903-863.0	1 шт.	DN 35	120 мм		С натуральной щетиной, 120 x 45 мм.	<input type="checkbox"/>
Универсальная насадка (для влажной и сухой уборки)								
Насадка для пола DN35	22	6.906-512.0	1 шт.	DN 35		300 мм	Универсальная пластмассовая насадка (DN 35) рабочей шириной 300 мм. С боковыми колесиками, щеточными (6.905-878.0) и резиновыми (6.905-877.0) полосками. Только для аппаратов NT.	<input type="checkbox"/>
Насадка для пола DN40-370	23	6.903-018.0	1 шт.	DN 40		370 мм	Алюминиевая универсальная насадка рабочей шириной 370 мм. С регулируемыми по высоте боковыми колесиками, щеточными (6.903-064.0) и резиновыми (6.903-081.0) полосками. Только для аппаратов NT.	<input type="checkbox"/>
Насадка для пола нейтр. DN40	24	6.906-383.0	1 шт.	DN 40		450 мм	Универсальная алюминиевая насадка (DN 40) рабочей шириной 450 мм. С регулируемыми по высоте боковыми колесиками, щеточными (6.903-065.0) и маслястойкими резиновыми (6.906-146.0) полосками. Только для аппаратов NT.	<input type="checkbox"/>
Насадка для пола нейтр. DN35	25	6.906-384.0	1 шт.	DN 35		370 мм	Универсальная алюминиевая насадка (DN 35) рабочей шириной 370 мм. С регулируемыми по высоте боковыми колесиками, щеточными (6.903-064.0) и маслястойкими резиновыми (6.903-081.0) полосками. Только для аппаратов NT.	<input type="checkbox"/>
Насадка для пола DN35	26	6.906-513.0	1 шт.	DN 35		360 мм	Универсальная пластмассовая насадка (DN 35) рабочей шириной 360 мм. С боковыми колесиками, щеточными (6.905-878.0) и резиновыми (6.905-877.0) полосками. Только для аппаратов NT.	<input type="checkbox"/>
Насадка для пола DN40	27	6.906-554.0	1 шт.	DN 40		360 мм	Универсальная пластмассовая насадка (DN 40) рабочей шириной 360 мм. С боковыми колесиками, щеточными (6.905-878.0) и резиновыми (6.905-877.0) полосками. Только для аппаратов NT.	<input type="checkbox"/>
Щелевая насадка								
Щелевая насадка	28	6.900-922.0	1 шт.	DN 35	500 мм		Металлическая щелевая насадка (DN 35) для очистки углов, стыков и т. п. Длина 370 мм.	<input type="checkbox"/>

■ Входит в комплект поставки. □ Доступные аксессуары.

Аксессуары для NT 40/1 Tact 1.184-864.0

KÄRCHER


		Номер для заказа	Количество	Наружный диаметр	Длина	Ширина	Цена	Описание	
Щелевая насадка DN40	29	6.903-033.0	1 шт.	DN 40	290 мм			Пластмассовая щелевая насадка (DN 40) для очистки углов, стыков и т. п. Длина 290 мм.	<input type="checkbox"/>
	30	6.905-817.0	1 шт.	DN 40	400 мм			Металлическая щелевая насадка (DN 40) для очистки углов, стыков и т. п. Длина 400 мм.	<input type="checkbox"/>
Щелевая насадка DN35	31	6.906-240.0	1 шт.	DN 35	250 мм			Пластмассовая щелевая насадка (DN 35) для очистки углов, стыков и т. п. Длина 250 мм.	<input type="checkbox"/>
Резиновый хоботок									
Резиновая насадка ID 40	32	4.763-057.0	1 шт.	40				резиновый	<input type="checkbox"/>
Резиновая насадка, скошенная под углом 45°									
Угловая резиновая насадка, 45°	33	6.902-104.0	1 шт.	DN 35	220 мм			Маслостойкая резиновая насадка (DN 35), скошенная под углом 45°, позволяет очищать станки. Только для аппаратов NT.	<input type="checkbox"/>
	34	6.902-105.0	1 шт.	DN 40	220 мм			Маслостойкая резиновая насадка (DN 40), скошенная под углом 45°, позволяет очищать станки. Только для аппаратов NT.	<input type="checkbox"/>
Комбинированная насадка (для сухой уборки)									
Комбинированная насадка для сухой уборки	35	6.906-511.0	1 шт.	DN 35		270 мм		Пластмассовая переключаемая комбинированная насадка (272 мм). С подошвой из нержавеющей стали, нителоподъемником 6.905-417.0 и разъемом DN 35.	<input type="checkbox"/>
Универсальная насадка для сухой чистки пола ID 35 262 мм	36	6.906-639.0	1 шт.	DN 35		262 мм			<input type="checkbox"/>
Насадка для чистки труб									
Щетка для чистки труб 35/100	37	6.903-035.0	1 шт.	DN 35				Пластмассовая, для труб диаметром 100 мм.	<input type="checkbox"/>
Щетка для чистки труб 35/200	38	6.903-036.0	1 шт.	DN 35				Пластмассовая, для труб диаметром 200 мм.	<input type="checkbox"/>
Насадка-кисть									
Насадка-кисть DN35	39	6.903-862.0	1 шт.	DN 35		70 мм		Поворотная насадка-кисть (DN 35) с натуральной щетиной размерами 70x45 мм. Только для аппаратов CV и NT.	<input type="checkbox"/>
Турбонасадка									
Турбонасадка для мягкой мебели	40	2.860-113.0	1 шт.	DN 32		160 мм		Пластмассовая турбонасадка для мягкой мебели (DN 35/32, 160 мм), снабженная сужающей муфтой.	<input type="checkbox"/>
Турбонасадка для пола DN 35/32	41	2.860-114.0	1 шт.	DN 32		270 мм		Пластмассовая турбонасадка для пола (DN 35/32, 270 мм), снабженная сужающей муфтой.	<input type="checkbox"/>
Удлинительные трубки из пластика									
Удлинительная трубка, DN 35	42	6.900-384.0	1 шт.	DN 35	0,5 м			Пластмассовая удлинительная трубка (DN 35, 0,5 м), подходящая только для пылесосов BV и T.	<input type="checkbox"/>
Удлинительная трубка, пластмассовая, 0,5 м/ID 61	43	6.900-224.0							<input type="checkbox"/>
Металлические удлинительные трубки									
Удлинительная трубка	44	6.900-275.0	1 шт.	DN 40	0,5 м			Удлинительная трубка (DN 40, 0,5 м) из хромированного металла входит в стандартную комплектацию почти всех двухмоторных профессиональных пылесосов. Предлагается в качестве опции для одномоторных профессиональных аппаратов NT с всасывающим шлангом DN 40.	<input type="checkbox"/>
Дополнительная трубка, металлическая									
Металлическая дополнительная трубка, DN 35	45	6.904-276.0	1 шт.	35	250 мм			Дополнительная металл. трубка, DN 35, хромир., для увеличения длины удлинит. трубки с 0,5 м до 0,75 м	<input type="checkbox"/>
Ремонтный комплект									
Ремонтный комплект, С 35	46	2.639-682.0	1 шт.	DN 35				Ремонтный комплект (С 35) включает свинчиваемые соединительные муфты для шлангов (без байонетной соединительной муфты), используемых в профессиональных пылесосах NT с системой соединения с защелкой.	<input type="checkbox"/>

■ Входит в комплект поставки. □ Доступные аксессуары.

Аксессуары для NT 40/1 Tact 1.184-864.0

KÄRCHER



		Номер для заказа	Количество	Наружный диаметр	Длина	Ширина	Цена	Описание	
Всасывающий шланг (система соединения с защелкой)									
Всасывающий шланг, С 35, 4 м	47	6.906-241.0	1 шт.	35	4 м			4-метровый всасывающий шланг без колена и соединительной муфты. С байонетным замком для присоединения к аппарату и разъемом с защелкой (С 35) для присоединения принадлежностей.	<input type="checkbox"/>
Всасывающий шланг, С 35, 2,5 м	48	6.906-275.0	1 шт.	35	2,5 м			2,5-метровый электропроводный всасывающий шланг без колена и соединительной муфты оснащен байонетным замком для присоединения к аппарату и разъемом с защелкой (С 35) для присоединения принадлежностей.	<input type="checkbox"/>
Всасывающий шланг, С 35, 4 м, электропроводный	49	6.906-500.0	1 шт.	35	4 м			4-метровый электропроводный всасывающий шланг без колена и соединительной муфты оснащен байонетным замком для присоединения к аппарату и разъемом с защелкой (С 35) для присоединения принадлежностей.	<input type="checkbox"/>
Всасывающий шланг, С 40, 4 м	50	6.906-321.0	1 шт.	40	4 м			4-метровый всасывающий шланг с байонетным замком и разъемом с защелкой (С 40). Без колена и соединительной муфты.	<input type="checkbox"/>
Всасывающий шланг, С 40, 4 м, маслостойкий	51	6.906-714.0	1 шт.	40	4 м			Шланг с байонетным замком и разъемом с защелкой, длиной 4 м, маслостойкий, без колена и соединительной муфты.	<input type="checkbox"/>
Всасывающий шланг, С 40, 4 м, электропроводный	52	6.906-546.0	1 шт.	40	4 м			4-метровый электропроводный всасывающий шланг с байонетным замком и разъемом с защелкой (С 40). Без колена и соединительной муфты.	<input type="checkbox"/>
Всасывающий шланг, с защелкой, С 40, 10 м, электропроводный	53	6.906-877.0	1 шт.	40	10 м			Всасывающий шланг с байонетным замком, электропроводный.	<input type="checkbox"/>
Всасывающий шланг, с защелкой, С 35, 10 м	54	6.906-242.0	1 шт.	С- 35	10 м			10-метровый электропроводный всасывающий шланг с байонетным замком и разъемом с защелкой (С 35). Без колена и соединительной муфты.	<input type="checkbox"/>
Всасывающий шланг (без соединительных деталей)									
Всасывающий шланг DN 32 и 35 (без соединительных деталей)	55	6.389-838.0		32	10 м			стандартный (не для Т 201 с ESB 28)	<input type="checkbox"/>
Всасывающий шланг в сборе									
Всасывающий шланг, в сборе, DN 35, 120°	56	4.440-339.0	1 шт.	DN 35	2,5 м			Термостойкий (до 120 °С).	<input type="checkbox"/>
Всасывающий шланг, в сборе, DN 27, 3,5 м	57	4.440-446.0	1 шт.	DN 27	3,5 м			Неэлектропроводный всасывающий шланг (3,5 м) с муфтой для присоединения электроинструментов (DN 27) и байонетным замком (DN 27) для присоединения к аппарату. Соединительные элементы поставляются по запросу.	<input type="checkbox"/>
Всасывающий шланг в сборе, DN 27, 7 м	58	4.440-461.0	1 шт.	DN 27	7 м			Неэлектропроводный всасывающий шланг (7 м) с муфтой для присоединения электроинструментов (DN 27) и байонетным замком (DN 27) для присоединения к аппарату. Соединительные элементы поставляются по запросу.	<input type="checkbox"/>
Соединительная муфта									
Соединительная муфта, DN 32/35, с внутренней резьбой	59	6.902-077.0	1 шт.	DN 32				Неэлектропроводная соединительная муфта с внутренней резьбой. Для соединения 2 всасывающих шлангов без соединительных элементов. Подходит для шлангов диаметром DN 32 или DN 35.	<input type="checkbox"/>
Соединительная муфта, DN 40, с внутренней резьбой	60	6.900-286.0	1 шт.	DN 40				Неэлектропроводная соединительная муфта с резьбой с обеих сторон. Для соединения 2 всасывающих шлангов DN 40 без соединительных элементов.	<input type="checkbox"/>
Соединительная муфта DN 61, с внутренней резьбой	61	6.902-078.0	1 шт.	DN 61				Для соединения 2 всасывающих шлангов, с резьбой с обеих сторон.	<input type="checkbox"/>

■ Входит в комплект поставки. □ Доступные аксессуары.

Аксессуары для NT 40/1 Tact 1.184-864.0

KÄRCHER



	Номер для заказа	Количество	Наружный диаметр	Длина	Ширина	Цена	Описание	
Удлинительный шланг (система соединения с защелкой)								
Удлинительный шланг, с защелкой, С 32, С 35	62	6.906-237.0	1 шт.	DN 32	2,5 м		Стандартный неэлектропроводный удлинительный шланг для любых шлангов с защелкой (С 32 и С 35).	<input type="checkbox"/>
Удлинительный шланг, С 40	63	6.906-344.0	1 шт.	DN 40	2,5 м		2,5-метровый неэлектропроводный стандартный удлинительный шланг для любых шлангов с защелкой С 40.	<input type="checkbox"/>
Удлинительный шланг, с защелкой, С 32, С 35, электропроводный	64	6.906-277.0	1 шт.	DN 32	2,5 м		Для любых шлангов С 32 и С 35, электропроводный.	<input type="checkbox"/>
Соединительная муфта C-DN (защелка на конус), электропроводная								
Соединительная муфта C-DN 35	65	5.407-112.0	1 шт.	DN 35			Для соединения шланга С 35 с принадлежностями DN 35, электропроводная.	<input type="checkbox"/>
Соединительная муфта C-DN 40	66	5.407-109.0	1 шт.	DN 40			Электропроводная соединительная муфта С 40 с переходом на DN 35 для установки принадлежностей DN 35 на предназначенных для профессиональных пылесосов всасывающих шлангах С 40 или C-DN 40. Специально для аппаратов NT.	<input type="checkbox"/>
	67	5.407-111.0	1 шт.	DN 40			Для соединения шланга С 40 с принадлежностями DN 40, электропроводная.	<input type="checkbox"/>
Муфта для присоединения электроинструментов, резьбовая								
Муфта для присоединения электроинструментов, резьбовая	68	2.639-129.0	1 шт.	DN 35				<input type="checkbox"/>
Муфта для присоединения электроинструментов, резьбовая, DN 35	69	5.453-016.0	1 шт.	DN 35			Пластмассовая 3-ступенчатая соединительная муфта с инструкцией по монтажу, подгоняемая под размер от DN 26 до DN 36. Привинчивается к предназначенным для профессиональных пылесосов всасывающим шлангам DN 35.	<input type="checkbox"/>
	70	5.453-026.0	1 шт.	DN 35			Внутр. Ø 28,6 мм, нар. Ø 37,3 / 38,8 мм.	<input type="checkbox"/>
	71	6.902-059.0	1 шт.	DN 35			Электропроводная резьбовая муфта для присоединения электроинструментов. Внутренний диаметр 32 мм. Наружный диаметр 39 мм.	<input type="checkbox"/>
	72	6.902-095.0	1 шт.	DN 35			Резьбовая 2-ступенчатая муфта для присоединения электроинструментов. Привинчивается к предназначенным для профессиональных пылесосов всасывающим шлангам DN 35. Внутренний диаметр 28 мм. Наружные диаметры: 34 мм и 38,8 мм. Специально для аппаратов NT.	<input type="checkbox"/>
Расширяющий адаптер (трубка -> насадка)								
Расширяющий адаптер	73	6.902-084.0	1 шт.	DN 35			Для перехода с DN 35 на DN 40. Пластмассовый расширяющий адаптер (неэлектропроводный). Специально для аппаратов NT.	<input type="checkbox"/>
Сужающая муфта								
Сужающая муфта	74	5.407-108.0	1 шт.	DN 40			Резьбовая сужающая муфта для перехода с С 40 на DN 35. Специально для аппаратов NT.	<input type="checkbox"/>
Муфта C40 / C35	75	5.407-113.0	1 шт.	DN 40			Сужающая муфта (с С 40 на С 35) для присоединения принадлежностей под защелку С 35 к всасывающим шлангам с защелкой С 40.	<input type="checkbox"/>
Сужающий адаптер (трубка -> насадка)								
Сужающая муфта	76	6.902-017.0	1 шт.	DN 40			Сужающая муфта для расширения спектра применяемых принадлежностей. Позволяет использовать принадлежности с соединительным конусом DN 35 в сочетании с принадлежностями с соединительным конусом DN 40.	<input type="checkbox"/>

■ Входит в комплект поставки. □ Доступные аксессуары.

Аксессуары для NT 40/1 Tact 1.184-864.0

KÄRCHER



		Номер для заказа	Количество	Наружный диаметр	Длина	Ширина	Цена	Описание	
Сужающий адаптер DN 35 – DN 32	77	6.902-072.0	1 шт.	DN 35				Сужающий адаптер с внутренним соединительным конусом DN 32. Оптимальное решение для применения принадлежностей из программы для профессиональных пылесосов сухой уборки в комбинации с профессиональными пылесосами влажной и сухой уборки.	<input type="checkbox"/>
Комплект сужающих / расширяющих муфт									
Комплект сужающих / расширяющих муфт	78	2.860-117.0	1 шт.					DN 40/35, DN 35/32 (трубка → насадка), пластмассовые.	<input type="checkbox"/>
Комплекты принадлежностей для разных областей применения									
Универсальный комплект профессионального назначения	79	2.637-595.0		DN 35				Комплект принадлежностей профессионального назначения.	<input type="checkbox"/>
Комплект для чистки отопительных котлов	80	2.638-852.0		DN 35				Комплект принадлежностей для чистки отопительных котлов, печей, работающих на жидком топливе, и т. д.	<input type="checkbox"/>
Строительный комплект	81	2.637-352.0		DN 40				Комплект принадлежностей для уборки во время выполнения строительных и строительно-отделочных работ.	<input type="checkbox"/>
Комплект для профессиональной уборки	82	2.637-353.0		DN 40				Элементы комплекта: 4-метровый всасывающий шланг (4.440-263.0), металлическое колено (6.900-276.0), 2 металлических удлинительные трубки по 0,5 м (6.900-275.0), щелевая насадка (6.903-033.0), насадка для пола с колесиками (6.903-051.0).	<input type="checkbox"/>
Комплект для конюшен, электропроводное исполнение	83	2.637-248.0		DN 40				Специализированный комплект принадлежностей для ухода за лошадьми.	<input type="checkbox"/>
Комплект для влажной и сухой уборки, DN 40, электропроводное исполнение	84	2.638-147.0		DN 40				Комплект электропроводных принадлежностей размера DN 40 для влажной и сухой уборки.	<input type="checkbox"/>
Комплект переоборудования на всасывание непроводящих сред									
МК для сбора непроводящих жидкостей	85	2.641-560.0	1 шт.					Для отключения при сборе непроводящих жидкостей (например, масел и жиров).	<input type="checkbox"/>
Насадка для автомобиля									
Насадка для автомобиля DN35	86	6.906-108.0	1 шт.	DN 35		90 мм		Плоская изогнутая насадка для уборки в автомобиле, пластмассовая, рабочая ширина 90 мм. Только для аппаратов NT.	<input type="checkbox"/>

■ Входит в комплект поставки. □ Доступные аксессуары.

Аксессуары для NT 40/1 Tact 1.184-864.0



1

		Номер для заказа	Длина	Цвет	Количество	Цена	Описание	
Другое								
Удлинительный кабель	1	6.647-022.0	20 м		1 шт.		Удлинительный кабель длиной 20 м, 3 x 1,5 мм ² . С защищенной от брызг воды штепсельной вилкой, приспособлениями для защиты от усилий растяжения и перегиба.	<input type="checkbox"/>

■ Входит в комплект поставки. Доступные аксессуары.

Аксессуары для NT 40/1 Tact 1.184-864.0

KÄRCHER



		Номер для заказа	Количество	Наружный диаметр	Длина / ширина	Цена	Описание	
Другие насадки								
Резиновая насадка, 45°	1	6.902-106.0	1 шт.	DN 61	220 мм		Скошенная под углом 45°, для очистки станков, масло-стойкая.	<input type="checkbox"/>

■ Входит в комплект поставки. Доступные аксессуары.

Аксессуары для NT 40/1 Tact 1.184-864.0

KÄRCHER

		Номер для заказа					Цена	Описание	
Удлинительные трубки									
Всасывающая трубка	1	6.900-274.0							<input type="checkbox"/>

■ Входит в комплект поставки. Доступные аксессуары.