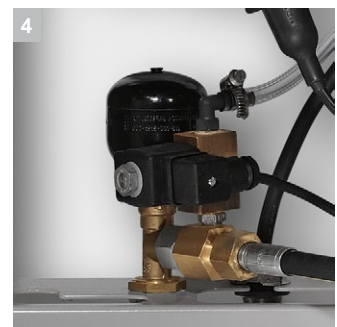
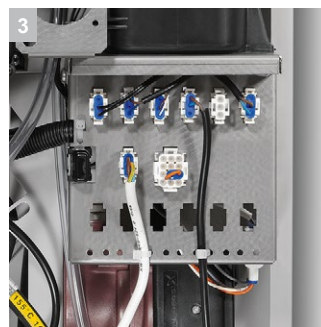




## HD 9/18-4 ST

Экономит место в помещении и поддерживает до 6 точек - стационарный аппарат высокого давления, который можно индивидуально конфигурировать



### 1 Широкие возможности дооснащения

- Большинство функций и дооснащение принадлежностями может быть проведено в любое время.
- Корректировка измененных требований вместо новой покупки.

### 2 Высокая эффективность очистки за счет подачи горячей воды на вход аппарата

- Базовый аппарат позволяет подавать на вход воду с температурой до 70 °С.
- Для снабжения аппарата высокого давления горячей водой может использоваться водонагреватель HWE 860 (опция).

### 3 Индивидуальная конфигурация сокращает расходы клиенты

- Вы не платите за то, что вам не нужно.
- Просто выберите базовую модель и добавьте необходимые функции.

### 4 Надежность и долговечность

- Крепкие керамические поршни

# Технические характеристики и комплектация

**KÄRCHER**



## HD 9/18-4 ST

### Технические характеристики

Артикул	1.524-500.2	
Источник питания	~ / В / Гц	3 / 400 / 50
Производительность	л/ч	460–900
Рабочее давление	бар / МПа	40–180 / 4–18
Макс. давление	бар / МПа	210 / 21
Макс. температура на входе	°С	70
Потребляемая мощность	кВт	6,4
Вес	кг	62,5
Габариты (Д x Ш x В)	см / мм	533 × 420 × 790

### Комплектация

Пистолет	Пистолет Easy Press	
Пистолет с мягкой накладкой	■	
Servo Control	–	
Шланг высокого давления	м	10 / НД 8, 315 бар
Трехпозиционное сопло (0°/25°/40°)	вручную	
Система защиты от перекручивания шланга (AVS)	■	
Струйная трубка из нержавеющей стали	мм	1050

Подготовка к работе с регулятором Servo Control

■ Включено в комплект поставки

# HD 9/18-4 ST 1.524-500.2

KÄRCHER

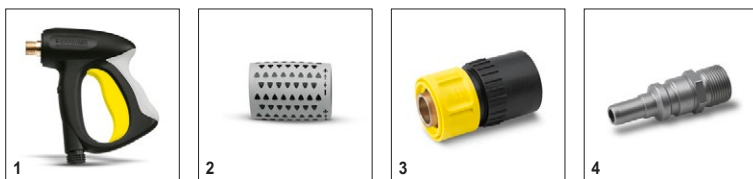


	Артикул	Макс. рабочее давление	Длина	Описание	
<b>Стандартный с резьбовыми разъемами с обеих сторон</b>					
Шланг высокого давления 10 м DN 8 (315 бар)	1 6.391-342.0	ID 8	315 бар	10 м	С ручными резьбовыми разъемами с обеих сторон. M 22 x 1,5, макс. 155 °C.
<b>Долговечный, с соединителями с обеих сторон</b>					
Долговечный шланг высокого давления 10 м DN 8	2 6.391-354.0	ID 8	400 бар	10 м	С резьбовыми разъемами с обеих сторон, M 22 x 1,5, с защитой от перегиба. С двойным стальным армированием
Шланг высокого давления 1,5 м, НД 8	3 6.392-282.0	ID 8	400 бар	1,5 м	
Шланг высокого давления, с поворотным разъемом, 10 м, долговечный	4 6.390-178.0	ID 8	400 бар	1,5 м	
Шланг высокого давления, с шарниром, 2 x M 22 x 1,5	5 6.388-083.0	ID 8	400 бар	10 м	
<b>Долговечный, для пищевой промышленности, с соединителями с обеих сторон</b>					
Шланг высокого давления для пищ. пром., 400 бар, 10 м, НД 8, с вращающейся муфтой	6 6.391-864.0	ID 8	400 бар	10 м	Долговечный шланг для пищевой промышленности с резьбовыми разъемами с обеих сторон
	7 6.391-887.0	ID 8	400 бар	20 м	
<b>Стандартные</b>					
Шланг высокого давления, 10 м, НД 8, AVS	8 6.390-025.0	ID 8	315 бар	10 м	Шланг высокого давления (M 22 x 1,5) с защитой от излома 10 м. С запатентованным вращающимся AVS коннектором для пистолета и ручной муфтой.
<b>Долговечные</b>					
	9 6.391-351.0	ID 8	400 бар	10 м	
<b>Долговечный, для пищевой промышленности</b>					
Шланг высокого давления Longlife 400, DN 8, 10 м, Longlife, с AVS-разъемом для спускового пистолета	10 6.391-885.0	ID 8	400 бар	10 м	
<b>Специальные шланги</b>					
Шланг высокого давления, 1,5 м, DN 8, вкл. соединительные детали	11 6.388-886.0	ID 8	400 бар	1,5 м	

■ Включено в комплект поставки □ Доступные аксессуары ▲ Удлинительный шланг

# HD 9/18-4 ST 1.524-500.2

**KÄRCHER**



		Артикул						Описание	
<b>Пистолет Easy Press с уменьшенным усилием удержания рычага (патент Kärcher)</b>									
Пистолет Easy Press с мягкой накладкой	1	4.775-463.0						Пистолет Easy Press для шлангов высокого давления НД 6 / НД 8 с шарниром, диаметр 11 мм	■
<b>Регулятор Servo Control</b>									
Регулятор Servo Press	2	4.775-470.0	750-1100 л/ч					Управление потоком воды и давлением (750 - 1100 л/ч) на спусковом крючке пистолета.	□
<b>Быстрое подключение</b>									
Быстросоединительная муфта	3	6.401-458.0						Для быстрой установки различных струйных трубок и других принадлежностей. С внутренней резьбой М 22 x 1,5.	□
Вставной ниппель	4	6.401-459.0						Ниппель из закаленной нержавеющей стали для быстросоединительной муфты 6.401-458.0.	□

■ Включено в комплект поставки □ Доступные аксессуары ▲ Удлинительный шланг

# HD 9/18-4 ST 1.524-500.2

**KÄRCHER**



		Артикул	Макс. рабочее давление	Длина			Описание	
<b>Поворотные струйные трубки</b>								
Струйная трубка в упаковке, только для замены	1	4.760-660.0	300 бар	1050 мм			Струйная трубка из нержавеющей стали 1050 мм с эргономичной ручкой для удобства использования и защиты. Вращается на 360 ° под давлением.	■
Струйная трубка в упаковке, 600 мм, только для замены	2	4.760-664.0	300 бар	600 мм			Трубка 600 мм из нержавеющей стали (ручная муфта) с эргономичной ручкой для удобства использования и защиты. Поворотная на 360 ° под давлением.	□

■ Включено в комплект поставки □ Доступные аксессуары ▲ Удлинительный шланг

# HD 9/18-4 ST 1.524-500.2



1-2

		Артикул	Макс. рабочее давление	Размер сопла				Описание
<b>Трехпозиционное сопло</b>								
055 nur fuer Ersatz	1	4.767-156.0	300 бар	55				■
□□□□□□ □□□□□□ □□□□□ □□ □□□□□□ 100	2	4.767-205.0	300 бар	100				□

■ Включено в комплект поставки □ Доступные аксессуары ▲ Удлинительный шланг

**HD 9/18-4 ST**  
**1.524-500.2**

**KÄRCHER**